

# CATÁLOGO GENERAL PE-2022



**BE Basor**  
CABLE TRAY SPECIALIST



**BASORTRAY BP & BC**  
Bandejas ranuradas/ciegas



Págs: 3-5



**BASORTRAY BEP & FE**  
Bandejas de escalerilla

Págs: 6-8

Págs: 9-11

BEP

FE



**BASORFIL**  
Bandejas de rejilla



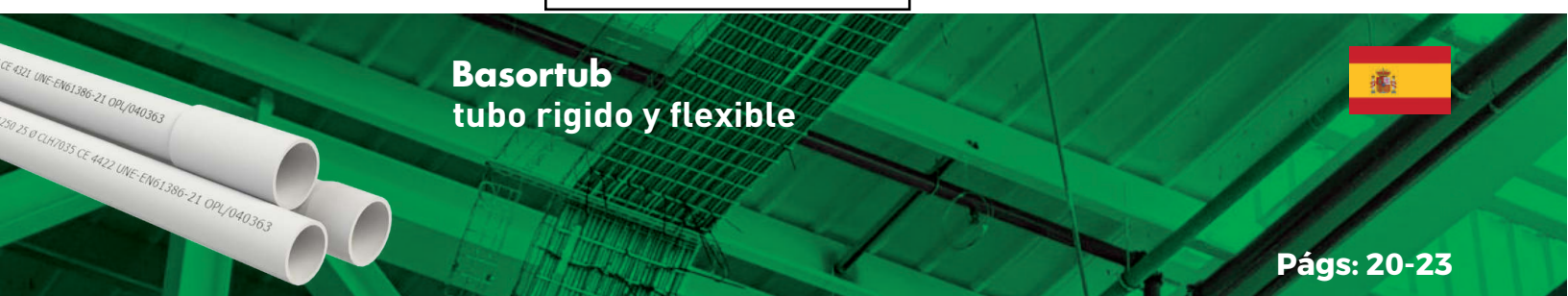
**BASORTB**

Págs: 12-15



**BASORPLAST BPE**  
Bandejas de PVC

Págs: 16-19



**Basortub**  
tubo rígido y flexible



Págs: 20-23



**BASORFIX**  
Accesorios de instalación



Págs: 24-27



SECTOR  
**INDUSTRIA**

GRANDES  
**OBRAS CIVILES**

SECTOR  
**TERCIARIO**

INSTALACIONES  
**COSTERAS**

PROYECTOS  
**OIL & GAS**

SECTOR  
**LOGÍSTICO**

**basortray**  
**BP & BC**

**Fabricado  
en Perú**



**BANDEJAS**  
**RANURADAS**  
**& CIEGAS**  
**para uso**  
**GENERAL**

# Polivalencia

PARA MÚLTIPLES INSTALACIONES



H100

H50

H150

## FICHA TÉCNICA basortray BP & BC

### Fabricación:

Diseño constructivo según norma NEMA VE-1  
 - Modelo BP: Fondo y laterales ranurados con una distancia máxima de 50 mm entre perforaciones, tanto longitudinales como transversales.  
 - Modelo BC: Fondo y laterales ciegos (lisos).  
 Largo estándar 2.4 y 3 metros.

### Modelos BP :

- + H50:  
B: 50; 100; 150; 200; 250; 300; 400; 450; 500; 600;
- + H100 y 150 mm:  
B: 100; 150; 200; 250; 300; 400; 450; 500; 600;  
700; 750; 800; 900; 1000;

### Acabados:

- GS: Galvanizado en Sendzimir (Galvanizado de origen). Según norma ASTM A653
- GC: Galvanizado en caliente (Galvanizado por inmersión). Según norma ASTM A123

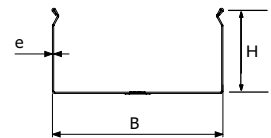
### Espesores de la bandeja:

- Galvanizado de Origen (GS): 1.2, 1.5 y 2 mm
- Galvanizado en Caliente (GC): 1.5 y 2mm

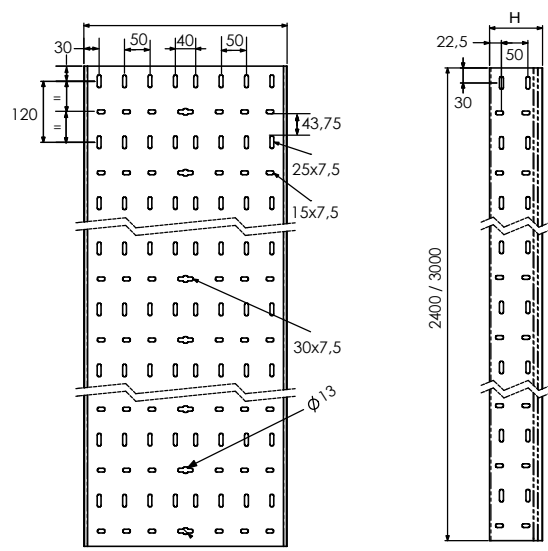
### Características de la bandeja:

- Sistema metálico
- No propagador de la llama
- Sistema con continuidad eléctrica
- Componente conductor eléctrico
- Temperatura máxima de 150°C
- Temperatura mínima de -50°C
- Con recubrimiento metálico, resistencia a la corrosión:
  - Galvanizado sendzimir (Gs): clase 3
  - Galvanizado en caliente (Gc): clase 5
- Resistencia al impacto: 20J
- Las bandejas disponen de tapas de la mitad de longitud de la bandeja (1.2mm o 1.5mm) con fijación a presión sin la necesidad de elementos adicionales (pinzas, pernos etc...)

### Plano y dimensiones:



### Fabricado en Perú



### - Ensamblado:

Modelos BP y BC se ensamblan mediante una junta de unión tipo U. Cada junta de unión JUBP 50/100/150 requiere 4/8/12 juegos (tornillo, arandela + tuerca) de 1/4 respectivamente. Para bandejas superiores a 300 mm, añadir 2 juegos de tornillería de unión en el centro de la base.

### - Accesorios:

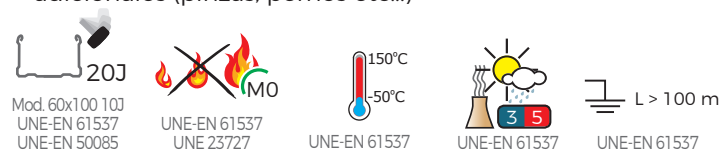
Los radios estándar de los accesorios son 100, 150 y 300 mm. Radios de 450, 600 y 900 están disponibles bajo pedido.

### - Instalación:

No permitida por debajo de otro tipo de canalizaciones como agua, vapor o gas.

### - Ventilación y manipulación:

Para una óptima ventilación, se recomienda una separación sobre la pared de 20mm. Para una mejor manipulación, se recomienda instalar las bandejas con una distancia mínima entre ellas de 250mm.



**Bandeja BP/BC - H50**

L= 2.4 & 3 m



1 JUBP

**Bandeja BP/BC - H100**

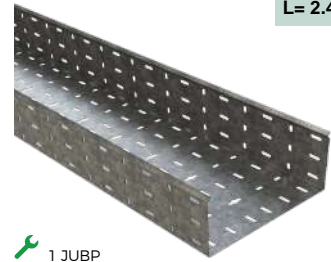
L= 2.4 & 3 m



1 JUBP

**Bandeja BP/BC - H150**

L= 2.4 & 3 m



1 JUBP

**Junta de Unión JUBP**

100-300 mm

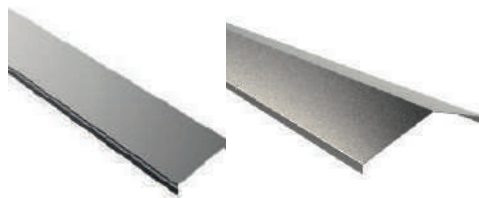
400-1000 mm



H50: 4 Juegos 1/4"  
H100: 8 Juegos 1/4"  
H150: 12 Juegos 1/4"

H50: 6 Juegos 1/4"  
H100: 10 Juegos 1/4"  
H150: 14 Juegos 1/4"

**Tapas a presión TBP & T2ABP**



TBP: Tapa lisa

T2ABP: Tapa 2 aguas

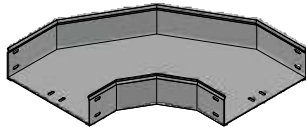
**Separador PS**



3 Juegos 1/4" x pza 3m.

**Curva horizontal CPBP**

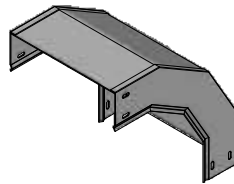
30° 45° 60° 90° R100/150/300



1 JUBP

**Curva vertical interior CCBP**

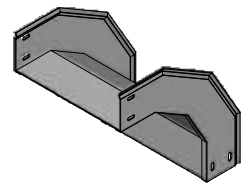
30°  
45°  
60°  
90°  
R100/150/300



1 JUBP

**Curva vertical exterior CXBP**

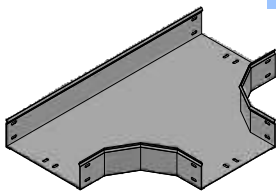
30°  
45°  
60°  
90°  
R100/150/300



1 JUBP

**Derivación Te TEBP**

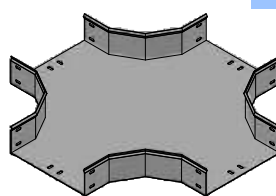
R100/150/300



2 JUBP

**Derivación Cruz CRBP**

R100/150/300



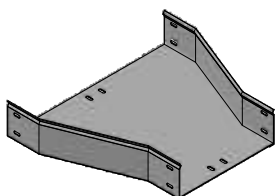
3 JUBP

**Tapa final TFBP**



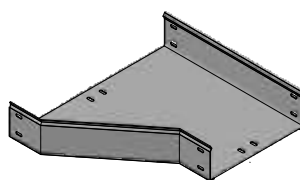
4 Juegos 1/4"

**Reducción central REBP-C**



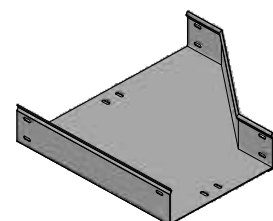
1 JUBP

**Reducción izquierda REBP-I**



1 JUBP

**Reducción derecha REBP-D**



1 JUBP

CENTROS DE  
**DATOS**

OBRAS  
**CIVILES**

INFRAESTRUCTURAS  
**TERCIARIAS**

ENERGÍAS  
**RENOVABLES**

EDIFICIOS  
**CORPORATIVOS**

**basortrav**  
**BEP**

**Fabricado  
en Perú**



**BANDEJAS DE  
ESCALERILLA**  
**para la industria  
EN GENERAL**

# Resistentes

PARA LA INDUSTRIA EN GENERAL

CENTROS DE DATOS

OBRAS CIVILES

INFRAESTRUCTURAS TERCIARIAS

ENERGÍAS RENOVABLES

EDIFICIOS CORPORATIVOS

## FICHA TÉCNICA basortrav BEP

### Fabricación:

Diseño constructivo según norma NEMA VE-1  
 - Largueros altura 60, 100 y 150 mm  
 - Traviesas tipo U de 40x15 mm.  
 - Distancia entre traviesas: 150, 240 y 300mm  
 Largo standard: 2.4 y 3 metros (8 y 10 FT)

### Modelo BEP (B):

+ H60: 100; 150; 200; 300; 400; 500; 600;  
 + H100: 100; 150; 200; 250; 300; 400; 450; 500;  
 600; 700; 750; 800; 900; 1000; 1100; 1200;  
 + H150: 100; 150; 200; 250; 300; 400; 450; 500;  
 600; 700; 750; 800; 900; 1000; 1100; 1200;

### Acabados:

- GS: Galvanizado en Sendzimir (Galvanizado de origen). Según norma ASTM A653  
 - GC: Galvanizado en caliente (Galvanizado por inmersión). Según norma ASTM A123

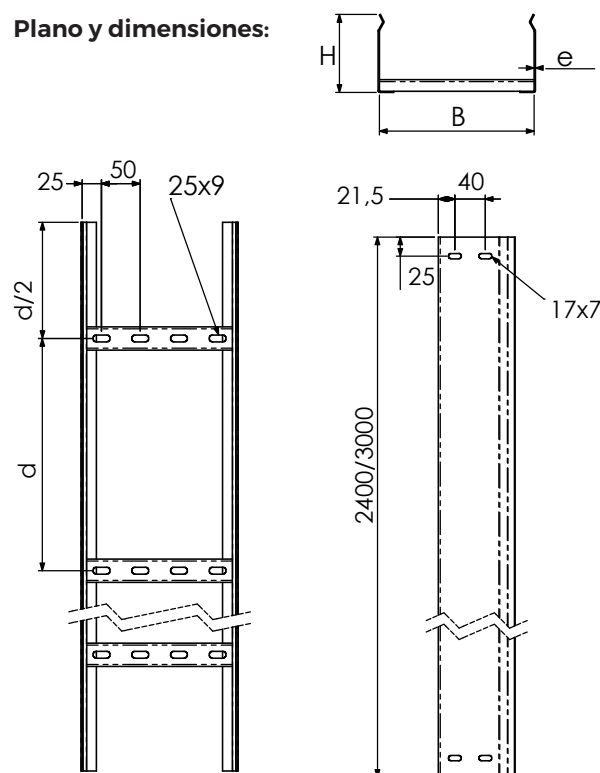
### Espesores de la bandeja:

- H60: Largueros y traviesas 1.2 mm  
 - H100/150: + Largueros: 1.5 y 2 mm  
 + Traviesas: 1.5 mm

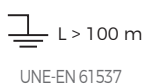
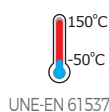
### Características de la bandeja:

- Sistema metálico
- No propagador de la llama
- Sistema con continuidad eléctrica
- Componente conductor eléctrico
- Temperatura máxima de 150°C
- Temperatura mínima de -50°C
- Con recubrimiento metálico, resistencia a la corrosión:
  - Galvanizado sendzimir (Gs): clase 3
  - Galvanizado en caliente (Gc): clase 5
- Resistencia al impacto: 20J
- Las bandejas disponen de tapas de la mitad de longitud de la bandeja (1.5mm) con fijación a presión sin la necesidad de elementos adicionales (pinzas, pernos etc...)

### Plano y dimensiones:



Fabricado en Perú



### - Ensamblado:

El modelo BEP se ensambla mediante un par de placas de unión JUBEP. Cada par requiere 8 juegos (tornillo+arandela+tuerca 1/4) para JUBEP 60/100 y 12 juegos para JUBEP 150. Las curvas y derivaciones (CPBEP, CCBEP, CXBEP, TEBEP y CRBEP) utilizan una unión JUBEP (par) en cada extremo.

### - Accesorios:

El radio estándar de los accesorios es 150mm y 300 mm. Radios de 450, 600 y 900 están disponibles bajo pedido.

### - Instalación:

No permitida por debajo de otro tipo de canalizaciones como agua, vapor o gas.

### - Ventilación y manipulación:

Para una óptima ventilación, se recomienda una separación sobre la pared de 20mm. Para una mejor manipulación, se recomienda instalar las bandejas con una distancia mínima entre ellas de 250mm.

**Bandeja escalera BEP H60** 2.4 m y 3 m



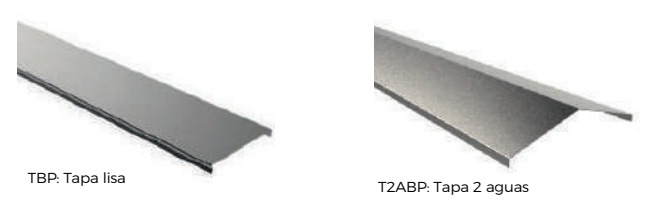
**Bandeja escalera BEP H100** 2.4 m y 3 m



**Bandeja escalera BEP H150** 2.4 m y 3 m



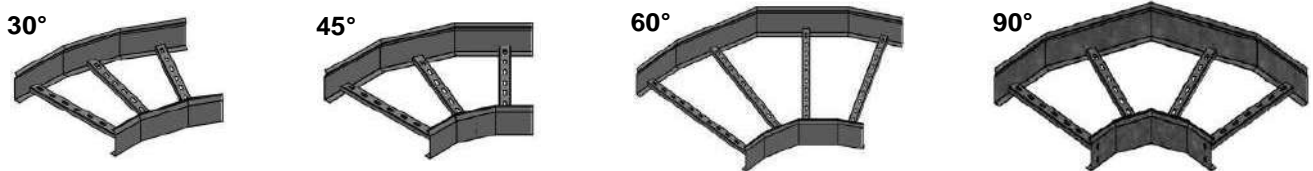
**Tapas a presión TBP & T2ABP** 1.2 y 1.5 m



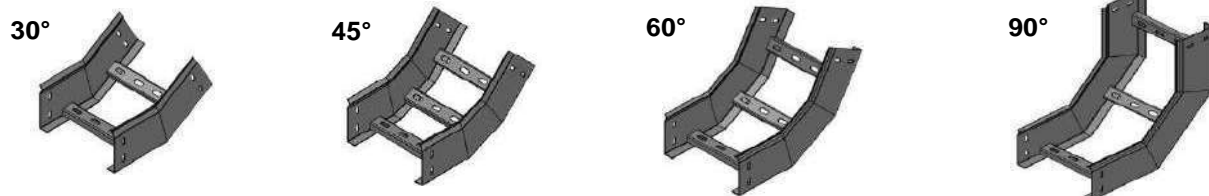
**Perfil Separador PS100 & PS150** 2.4 m y 3 m



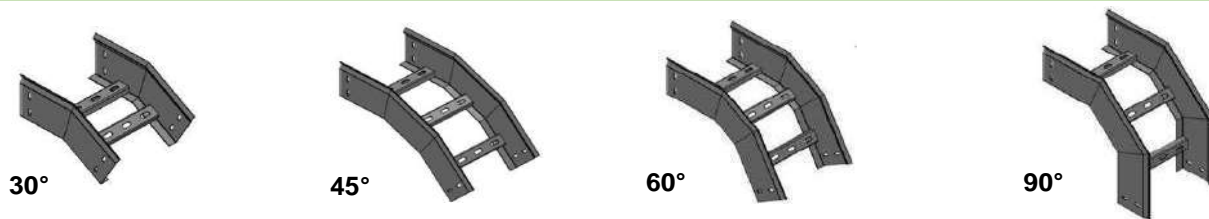
**Curva horizontal CPBEP - Radio 150 y 300 mm** 1 JUBEP 60/100/150



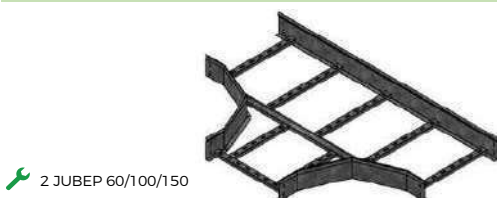
**Curva vertical interior CCBEP - Radio 150 y 300 mm** 1 JUBEP 60/100/150



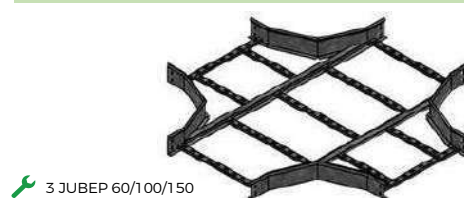
**Curva vertical exterior CXBEP - Radio 150 y 300 mm** 1 JUBEP 60/100/150



**Derivación Te TEBEP - R150 y R300 mm**



**Derivación Cruz CRBEP - R150 y R300 mm**



**Reducciones REBEP** 1 JUBEP 60/100/150





SECTOR  
**MINERÍA**  
PLANTAS DE  
**CEMENTO**  
PROYECTOS  
**OIL & GAS**  
GRANDES OBRAS  
**CIVILES**  
CENTRALES  
**ELÉCTRICAS**

**basortrav**  
**FE**

**BANDEJAS DE**  
**ESCALERILLA**  
para altas  
**CARGAS**

**Fabricado  
en Perú**



# Capacidad

## PARA SOPORTAR ALTAS CARGAS



### FICHA TÉCNICA

## basortrav FE

#### Fabricación:

- Diseño constructivo según norma NEMA VE-1
- Montante tipo Z-ReForzada con plegado exclusivo en la base para una mayor rigidez.
- Largueros altura 100 y 150 mm
- Travesas tipo U de 40x15 mm.
- Distancia entre travesaños:  
150mm (6"), 230mm (9") y 300mm (12")
- Largo standard: 3 y 6 metros

#### Modelo FE (B):

- + H100: 100; 150; 200; 250; 300; 400; 450; 500;  
600; 700; 750; 800; 900; 1000; 1100; 1200;
- + H150: 100; 150; 200; 250; 300; 400; 450; 500;  
600; 700; 750; 800; 900; 1000; 1100; 1200;

#### Acabado:

- GC: Galvanizado en caliente (Galvanizado por inmersión). Según norma ASTM A123

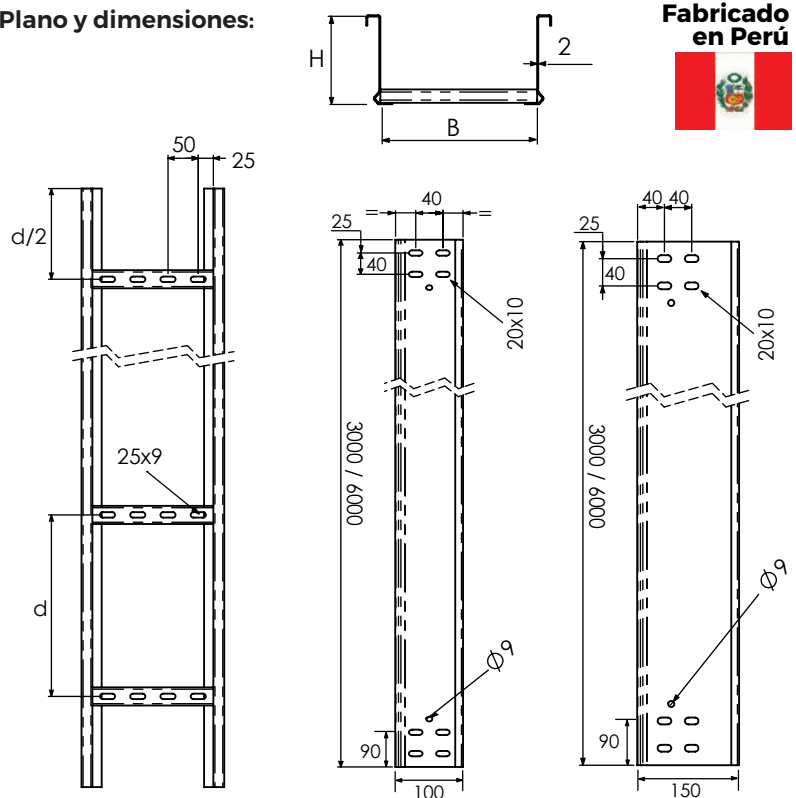
#### Espesores de la bandeja:

- Montantes: 2 mm
- Travesas: 1,5 y 2mm

#### Características de la bandeja:

- Sistema metálico
- No propagador de la llama
- Sistema con continuidad eléctrica
- Componente conductor eléctrico
- Temperatura máxima de 150°C
- Temperatura mínima de -50°C
- Con recubrimiento metálico, resistencia a la corrosión:
  - Galvanizado en caliente (Gc): clase 5
- Resistencia al impacto: 20J
- Las bandejas disponen de tapas de la mitad de longitud de la bandeja y 1.5mm de espesor.
- El plegado de la base garantiza una correcta galvanización sin excesos de zinc.

#### Plano y dimensiones:



Fabricado en Perú



#### - Ensamblado:

El modelo FE se ensambla mediante un par de placas de unión JUFE. Cada par requiere 16 juegos (tornillo+arandela+tuerca 3/8)

Las curvas y derivaciones (CPFE, CCFE, CXFE, TEFE, CRFEP y REFE) utilizan una unión JUFE (par) en cada extremo.

#### - Accesorios:

Los radios estándar de los accesorios son 300 y 600mm. Radios de 450 y 900 están disponibles bajo pedido.

#### - Instalación:

No permitida por debajo de otro tipo de canalizaciones como agua, vapor o gas.

#### - Ventilación y manipulación:

Para una óptima ventilación, se recomienda una separación sobre la pared de 20mm. Para una mejor manipulación, se recomienda instalar las bandejas con una distancia mínima entre ellas de 250mm.



Mod. 60x100 10J  
UNE-EN 61537  
UNE-EN 50085



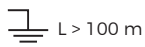
UNE-EN 61537  
UNE 23727



150°C  
50°C  
UNE-EN 61537

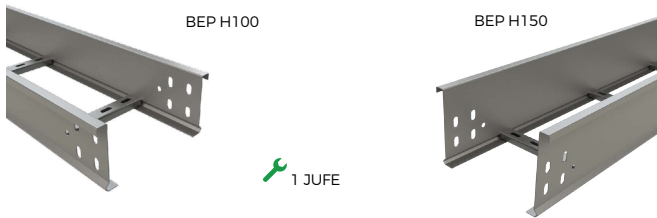


UNE-EN 61537



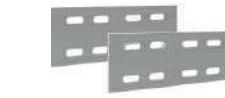
L > 100 m  
UNE-EN 61537

**Bandeja escalerilla FE** 3m y 6m



1 JUFE

**Placas de unión JUFE**



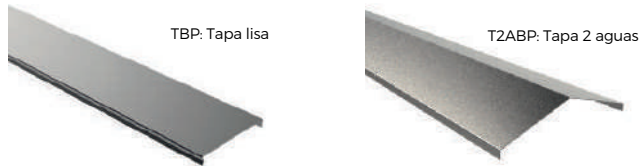
JUFE: 16 Juegos de 3/8"

**Separador PS** 3 m



3 Juegos de 1/4" x pza 3m.

**Tapas TFE & T2AFE** 1.5m y 3m



4 PTFE x tapa

4 PT2AFE x tapa

**Pinzas fijación tapas PTFE y PT2AFE**



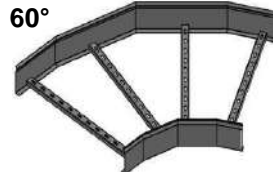
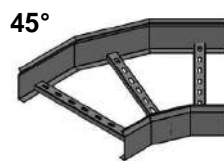
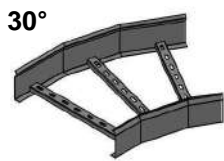
PTFE



PT2AFE

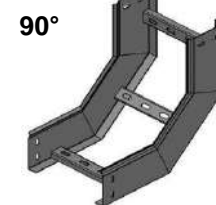
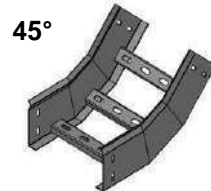
**Curva horizontal CPFE - Radio 300 y 600 mm**

1 JUFE



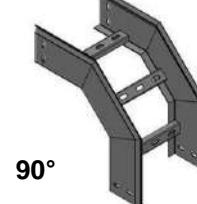
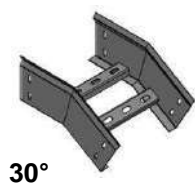
**Curva vertical interior CCFE - Radio 300 y 600 mm**

1 JUFE



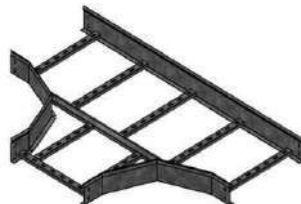
**Curva vertical exterior CXFE - Radio 300 y 600 mm**

1 JUFE



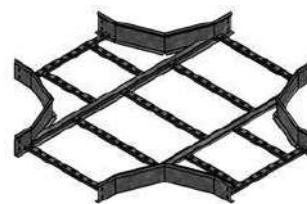
**Derivación Te TEFE - R300 y R600 mm**

2 JUFE



**Derivación Cruz CRFE - R300 y R600 mm**

3 JUFE



**Reducciones REFE**

1 JUFE



REFE-C: Reducción central



REFE-I: Reducción izquierda



REFE-D: Reducción derecha

**Curva vertt. articulada VAFE**

2 JUFE-V



CENTROS DE  
**DATOS**

SECTOR  
**ALIMENTARIO**

PLANTAS  
**CEMENTERAS**

INFRAESTRUCTURAS  
**TERCIARIAS**

ENERGÍAS  
**RENOVABLES**

EDIFICIOS  
**CORPORATIVOS**

**basorfil**  
**BFR - BF2R**

**BANDEJAS**  
*enchufables*  
de **REJILLA**  
para uso  
**GENERAL**



**basorfil**  
**BF2R-EZ1000**

**+ 1.300 HORAS**  
**DE RESISTENCIA EN NIEBLA SALINA**

**FICHA TÉCNICA**  
**basorfil BFR - BF2R**

**Modelos BFR (BxA):**

60x65; 100x65; 150x65; 200x65; 300x65; 400x65; 500x65; 600x65;  
200x105; 300x105; 400x105; 500x105; 600x105.

**Acabado:** GC

**Modelos BF2R (BxA):**

60x65; 100x65; 150x65; 200x65; 300x65; 400x65;  
500x65; 600x65;  
100x105; 150x105; 200x105; 300x105; 400x105;  
500x105; 600x105.

**Acabados:** EZ1000, i304

**Características de la bandeja:**

- Sistema metálico
- No propagador de la llama
- Sistema con continuidad eléctrica
- Componente conductor eléctrico
- Temperatura máxima de 150°C
- Temperatura mínima de -50°C
- Con recubrimiento metálico, resistencia a la corrosión:
  - Zincado (Ez1000): clase 8+
  - Galvanizado en caliente (Gc): clase 7
  - Inoxidable 304 (i304): clase 9C
- Resistencia al impacto: 20J
- Cumple con la directiva RoHS, 2011/65/UE
- Amplio rango de accesorios para su instalación

**- Ensamblado:**

Modelos BFR: Con unión rápida en cada lateral o CGBF, a partir de ancho 300 se añade en el centro de la base uno o dos CGBF.

Modelos BF2R: No necesitan elementos adicionales para llevar a cabo la unión.

**- Instalación:**

No permitida por debajo de otro tipo de canalizaciones como agua, vapor o gas.

**- Ventilación y manipulación:**

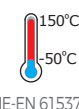
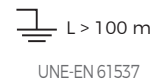
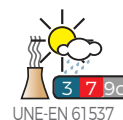
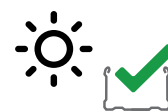
Para una óptima ventilación, se recomienda una separación sobre la pared de 20mm. Para una mejor manipulación, se recomienda instalar las bandejas con una distancia mínima entre ellas de 250mm.

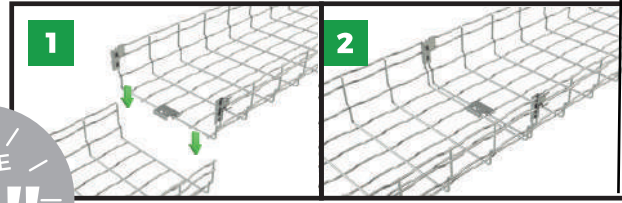
**- Instalación de uniones:**

Se recomienda la instalación de las uniones a una distancia de entre L/4 y L/5 de la distancia entre soportes.

**Capacidades de llenado:**

Referencia	Modelo	Referencia	Modelo	Ø	Área útil cm <sup>2</sup>	Máx. CTA (kg/m)	Distancia entre soportes	Máx. CTA d= 1,5m
217354	BF2R 60X65	215576	BFR 60X65	4	21	4,83	2,50 m	15
217355	BF2R 100X65	200291	BFR 100X65	4	43	9,89	2,25 m	30
217356	BF2R 150X65	200292	BFR 150X65	4	72	16,56	2,00 m	30
217357	BF2R 200X65	200293	BFR 200X65	4	100	23,00	1,85 m	35
217358	BF2R 300X65	200294	BFR 300X65	4,3	156	35,88	1,60 m	40
217359	BF2R 400X65	200295	BFR 400X65	4,3	212	48,76	1,50 m	50
217361	BF2R 500X65	200296	BFR 500X65	4,6	268	61,64	1,50 m	62
217362	BF2R 600X65	200297	BFR 600X65	4,6	324	74,52	1,35 m	65
217363	BF2R 100X105	-	-	4	81	18,63	2,50 m	45
217364	BF2R 150X105	-	-	4	133	30,59	2,00 m	45
217365	BF2R 200X105	207333	EBFR	4	186	42,78	1,80 m	55
217366	BF2R 300X105	207334	EBFR	4,3	291	66,93	1,50 m	67
217367	BF2R 400X105	207335	EBFR	4,3	396	91,08	1,50 m	91
217369	BF2R 500X105	207336	EBFR	4,6	501	115,23	1,35 m	95
217370	BF2R 600X105	207337	EBFR	4,6	606	139,38	1,25 m	105





MONTAJE EN **4"**

**BANDEJA BF2R / H65**



3m (10ft)	EZ1000	
	i304	
BF2R 60X65	217354	207516
BF2R 100X65	217355	207502
BF2R 150X65	217356	207503
BF2R 200X65	217357	207504
BF2R 300X65	217358	207505
BF2R 400X65	217359	207506
BF2R 500X65	217361	207507
BF2R 600X65	217362	207508



**BANDEJA BFR / H65**



3m (10ft)	GC	
	BFR 60X65	200290
BFR 100X65	200291	
BFR 150X65	200292	
BFR 200X65	200293	
BFR 300X65	200294	
BFR 400X65	200295	
BFR 500X65	200296	
BFR 600X65	200297	



**BANDEJA BF2R / H105**



3m (10ft)	EZ1000	
	i304	
BF2R 100X105	217363	218559
BF2R 150X105	217364	218560
BF2R 200X105	217365	207509
BF2R 300X105	217366	207510
BF2R 400X105	217367	207511
BF2R 500X105	217369	207512
BF2R 600X105	217370	207513



**BANDEJA E-BFR / H105**



3m (10ft)	GC	
	E-BFR 100X105	207918
E-BFR 150X105	207919	
E-BFR 200X105	207333	
E-BFR 300X105	207334	
E-BFR 400X105	207335	
E-BFR 500X105	207336	
E-BFR 600X105	207337	



**TAPA TBF / H65**



1.5m (5ft)	PG		
	i304	GC	
TBF 60	800001	800016	800031
TBF 100	800002	800017	800032
TBF 150	800003	800018	800033
TBF 200	800004	800019	800034
TBF 300	800005	800020	800035
TBF 400	800006	800021	800036
TBF 500	800007	800022	800037
TBF 600	800008	800023	800038



**TAPA TEBF / H105**




1.5m (5ft)	PG		
	i304	GC	
TEBF 100	800009	800024	800039
TEBF 150	800010	800025	800040
TEBF 200	800011	800026	800041
TEBF 300	800012	800027	800042
TEBF 400	800013	800028	800043
TEBF 500	800014	800029	800044
TEBF 600	800015	800030	800045




**UNIONES**



			
	PG	i304	GC
CGBF	204364	204915	204360
UCBF	205059	205093	205060
CTBF	204362	204923	207132


**PERFIL SEPARADOR**



		
3m (10ft)	PG	GC
PS 60	605182	605183
PS 100	300267	300269


**MÉNSULA C-SHO**



			
	PG	i304	GC
C-SHO 100	207230	207490	207239
C-SHO 150	207231	207491	207240
C-SHO 200	207232	207492	207241
C-SHO 300	207233	207493	207242
P-SHO	206240	218139	206318


**MÉNSULA SRB**



		
	PG	GC
SRB 100	206372	206379
SRB 150	206373	206380
SRB 200	206374	206381
SRB 300	206375	206382
SRB 400	206376	206383
SRB 500	206377	206384
SRB 600	206378	206385


**SOPORTES SIMPLES**



			
	PG	i304	GC
Central SSS	202064	200373	200363
Techo SST	205724	-	-
Lateral SL	200355	200375	200365
Lateral SLS	200360	200380	200370
Caja SUC	200358	200378	200368
Caja MSUC	200359	200379	200369
Luminaria SFL	205906	211308	-
Suelo PBF	205590	208777	204397


**PERFILERÍA ACC**



		
3m (10ft)	PG	GC
C-SVO 3M	201101	207436

**ACCESORIOS**



			
	PG	i304	GC
Salida tubo STB2	218798	218800	218799
Bajada cable BJC	206451	-	206452
Unión U. MU500	200357	209872	-
Pinza tapa PTBFR	210253	210254	-
Clip CFBFR41	-	210284	-
Borna tierra TTL10-35 LTN	208189	-	-

INDUSTRIA  
**PESQUERA**

INDUSTRIA  
**PETROQUÍMICA**

INSTALACIONES  
**FERROVIARIAS**

INSTALACIONES  
**COSTERAS**

INDUSTRIA  
**QUÍMICA**

INDUSTRIA  
**MINERA**



**basorplast**  
**BPE**



**BANDEJAS**  
*aislantes*  
de **PVC UV**  
para uso  
**EXTERIOR**



# Resistentes

A LOS RAYOS ULTRAVIOLETA UV

## FICHA TÉCNICA basorplast BPE

### Modelos BPE (BxA):

60x100; 60x150; 200x60; 300x60; 100x200; 100x300; 100x400; 100x600.

### Modelos:

Perforados  
Ciegos

**Acabados:** PVCM1 UV RAL7035

### Características de la bandeja:

- Sistema no metálico
- Resistente a los rayos UV
- No propagador de la llama
- Sin continuidad eléctrica
- Aislante
- Temperatura máxima de 60°C
- Temperatura mínima de -20°C
- Excelente comportamiento al exterior
- Cumple con la directiva RoHS, 2002/95/CE
- Rigidez dieléctrica: 18+/22 KV/mm
- Alta resistencia a las sustancias corrosivas
- Reacción M1 al fuego: UNE 23727
- LOI >50% EN ISO 4589
- Resistencia al impacto: 20J (salvo 60x100 con 10J)
- Materia prima sin silicona
- Test de llama incandescente: 1760°F (960°C) EN60695-2-11
- Inflamabilidad: UL 94-VO, ANSI/UL 94-1995

### - Ensamblado:

H60: 2 uniones + 4 tornillos  
H100: 2 uniones + 8 tornillos

### - Instalación:

No permitida por debajo de otro tipo de canalizaciones como agua, vapor o gas.

### - Ventilación y manipulación:

Para una óptima ventilación, se recomienda una separación sobre la pared de 20mm. Para una mejor manipulación, se recomienda instalar las bandejas con una distancia mínima entre ellas de 250mm.

### - Expansiones:

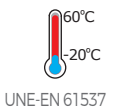
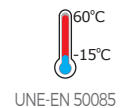
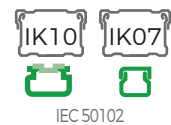
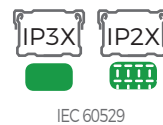
Dependiendo de las variaciones de temperatura (AT) dejar un espacio (h) entre las bandejas acorde a la siguiente tabla:

AT(°F)	AT (°C)	h (mm)
68	20	5
86	30	7
104	40	9
122	50	11



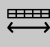

### Capacidades de llenado:




Referencia	Modelo	Referencia	Modelo	Temperatura Máx. 40°C		Temperatura Máx. 60°C	
				Máx. CTA d= 1m kg/m	Máx. CTA d= 1,5m kg/m	Máx. CTA d= 1m kg/m	Máx. CTA d= 1,5m kg/m
210070	BPE 60X100	210062	BPE-C 60X100	38	24	28	12
210071	BPE 60X150	210063	BPE-C 60X150	39	25	20	12
210072	BPE 60X200	210064	BPE-C 60X200	67	38	45	20
210073	BPE 60X300	210065	BPE-C 60X300	74	45	50	21
210074	BPE 100X200	210066	BPE-C 100X200	121	87	73	49
210075	BPE 100X300	210067	BPE-C 100X300	123	89	81	50
210076	BPE 100X400	210068	BPE-C 100X400	178	108	114	68
210077	BPE 100X600	210069	BPE-C 100X600	212	121	133	96



## BANDEJA BPE-P / H60

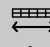






		
	3m (10ft)	PVCM1 UV
BPE 60X100		210070
BPE 60X150		210071
BPE 60X200		210072
BPE 60X300		210073

 2x  +4 

## BANDEJA BPE-C / H60

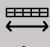
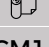





		
	3m (10ft)	PVCM1 UV
BPE-C 60X100		210062
BPE-C 60X150		210063
BPE-C 60X200		210064
BPE-C 60X300		210065

 2x  +4 

## BANDEJA BPE-P / H100

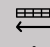






		
	3m (10ft)	PVCM1 UV
BPE 100X200		210074
BPE 100X300		210075
BPE 100X400		210076
BPE 100X600		210077

 2x  +8 

## BANDEJA BPE-C / H100

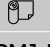
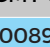





		
	3m (10ft)	PVCM1 UV
BPE-C 100X200		210066
BPE-C 100X300		210067
BPE-C 100X400		210068
BPE-C 100X600		210069

 2x  +8 

## CURVA PLANA 90° CPBPE

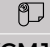
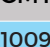



		
CPBPE		PVCM1 UV
CPBPE 60X100		210089
CPBPE 60X150		210090
CPBPE 60X200		210091
CPBPE 60X300		210092
CPBPE 100X200		210093
CPBPE 100X300		210094
CPBPE 100X400		210095
CPBPE 100X600		210096

 2x  +4/8 

## TAPA C.PLANA TCPBPE

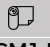
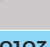





		
TCPBPE		PVCM1 UV
TCPBPE 100		210097
TCPBPE 150		210098
TCPBPE 200		210099
TCPBPE 300		210100
TCPBPE 400		210101
TCPBPE 600		210102



## CURVA INTERIOR CCBPE

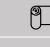
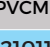



		
CCBPE		PVCM1 UV
CCBPE 60X100		210103
CCBPE 60X150		210104
CCBPE 60X200		210105
CCBPE 60X300		210106
CCBPE 100X200		210107
CCBPE 100X300		210108
CCBPE 100X400		210109
CCBPE 100X600		210110

 2x  +4/8 

## TAPA C.INTERIOR TCCBPE


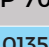




		
TCCBPE		PVCM1 UV
TCCBPE 60X100		210111
TCCBPE 60X150		210112
TCCBPE 60X200		210113
TCCBPE 60X300		210114
TCCBPE 100X200		210115
TCCBPE 100X300		210116
TCCBPE 100X400		210117
TCCBPE 100X600		210118



## DERIVACIÓN PDBPE


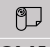




		
PDBPE		GSP 7035
PDBPE 60/100		210135

 4 

## PERFIL SEPARADOR PSBPE



		
PSBPE		PVCM1 UV
PSBPE 60		210144
TPSBPE 100		210145

 4 

## CURVA EXTERIOR CXBPE



CXBPE	PVC M1 UV	
	i304	
CXBPE 60X100	210119	
CXBPE 60X150	210120	
CXBPE 60X200	210121	
CXBPE 60X300	210122	
CXBPE 100X200	210123	
CXBPE 100X300	210124	
CXBPE 100X400	210125	
CXBPE 100X600	210126	

## TAPA C. EXTERIOR TCXBPE



TCXBPE	PVC M1 UV	
	i304	
TCXBPE 60X100	210127	
TCXBPE 60X150	210128	
TCXBPE 60X200	210129	
TCXBPE 60X300	210130	
TCXBPE 100X200	210131	
TCXBPE 100X300	210132	
TCXBPE 100X400	210133	
TCXBPE 100X600	210134	

## TAPA FINAL TFBPE



TFBPE	GSP 7035	
	i304	
TFBPE 60X100	210136	
TFBPE 60X150	210137	
TFBPE 60X200	210138	
TFBPE 60X300	210139	
TFBPE 100X200	210140	
TFBPE 100X300	210141	
TFBPE 100X400	210142	
TFBPE 100X600	210143	

## TAPA TBPE



TBPE	PVC M1 UV	
	i304	
TBPE 100	210078	
TBPE 150	210079	
TBPE 200	210080	
TBPE 300	210181	
TBPE 400	210182	
TBPE 600	210183	

## SOPORTE SHG



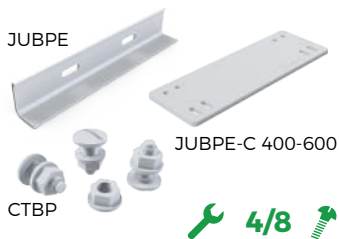
SHG	PVM1 UV	
	i304	
SHG 100	210011	
SHG 150	210012	
SHG 200	210013	
SHG 300	210014	
SHG 400	210015	
SHG 600	210016	

## SOPORTE SVG



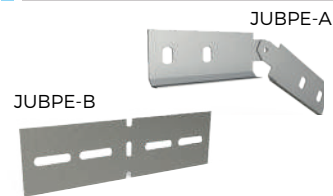
SVG	PVM1 UV	
	i304	
SVG 100	210050	
SVG 150	210051	
SVG 200	210052	
SVG 300	210053	
SVG 400	210054	
SVG 600	210055	

## UNIONES Y TORNILLOS



JUBPE/CTBPE	PVC M1 UV	
	i304	
JUBPE 60	210084	
JUBPE 100	210085	
CTBP-100	210017	
JUBPE-C 400-600	218797	

## UNIONES BISAGRA Y ARTICULADAS



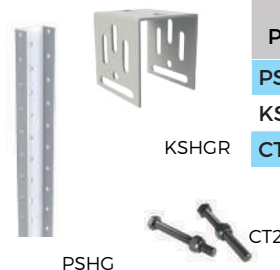
JUBPE/A-B	i304	
	i304	
JUBPE-B 60	203520	
JUBPE-B 100	205038	
JUBPE-A 60	205036	
JUBPE-A 100	205037	

## BRIDA IK BIK10



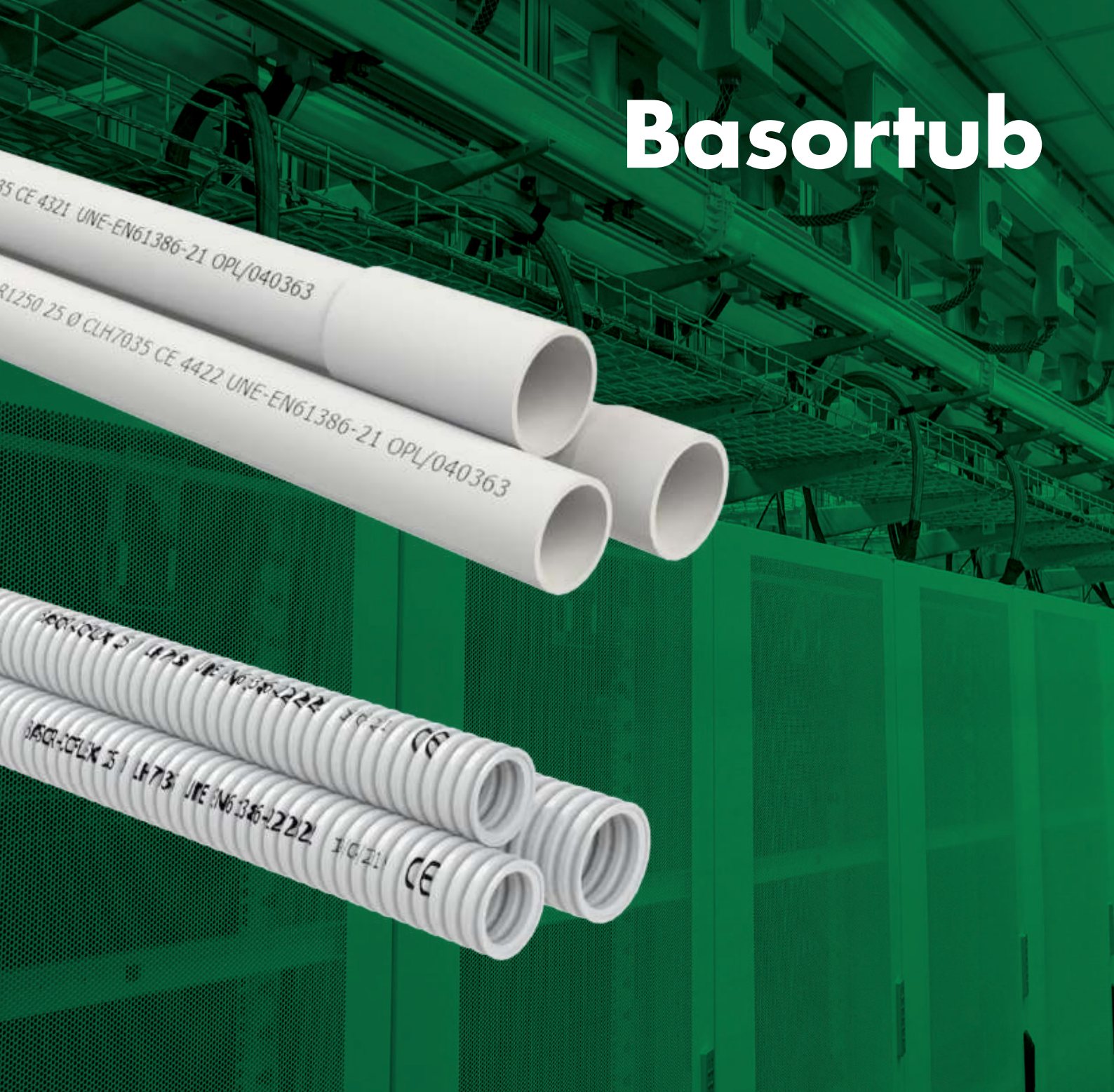
BIK10-BPE	i304	
	i304	i316
BIK10-BPE 60X100	217340	217347
BIK10-BPE 60X150	217341	217348
BIK10-BPE 60/100X200	217342	217349
BIK10-BPE 60/100X300	217343	217350
BIK10-BPE 100X400	217345	217352
BIK10-BPE 100X600	217346	217353

## PERFIL Y CARTELA



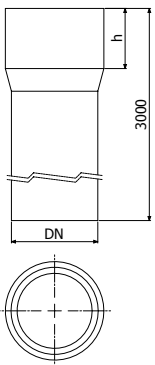
PERFIL-KSHGR	-	
	-	
PSHG 2M	217281	
KSHGR	217282	
CT2	207228	

# Basortub



## Soluciones en tubo rígido y flexible

## TUBO RÍGIDO ABOCARDADO LIBRE DE HALÓGENOS RE1250 RLH



	DN	h	RLH 7035		
			REF.	Paquete(m)	Pallet (m)
RE1250 16	16	14	206453	114	3.990
RE1250 20	20	16	206454	57	2.565
RE1250 25	25	20	206455	57	1.824
RE1250 32	32	22	206456	30	1.050
RE1250 40	40	26	206457	15	720
RE1250 50	50	31	206458	15	525

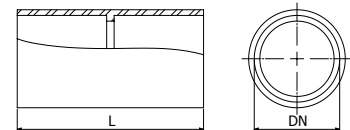


Tubo rígido según: **UNE-EN 61386-21 Cod.4322**. No propagador de la llama: **V2** según Norma **UL94**  
Libre de halógenos **<0,07% UNE-EN 50642**. Rango de temperatura: **-5°C a +90°C**. Grado de protección **IP:54**;  
**IK:07**. Resistencia al impacto **2J**. Alta resistencia a la compresión: **1250N**.

## MANGUITO DE UNIÓN JUR1250



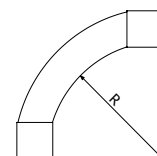
	DN	L	IP	RLH 7035		
				REF.	Bolsa (uds)	Caja (uds)
JUR1250 16	16	50	40	206732	40	240
JUR1250 20	20	55	40	206733	20	240
JUR1250 25	25	60	40	206734	20	140
JUR1250 32	32	70	40	206735	10	50
JUR1250 40	40	80	40	206736	8	48
JUR1250 50	50	90	40	206737	-	16



## CURVA PLANA 90° CPR



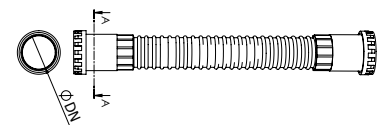
	DN	R	IP	RLH 7035		PVC 7035	
				REF.	Caja (uds)	REF.	Caja (uds)
CPR 16	16	54	40	206739	50	218790	50
CPR 20	20	67	40	206740	50	218791	50
CPR 25	25	85	40	206741	25	218792	25
CPR 32	32	110	40	206742	25	218793	25
CPR 40	40	138	40	206743	15	218794	15
CPR 50	50	172	40	206744	5	218795	5



## CURVA FLEXIBLE CFR



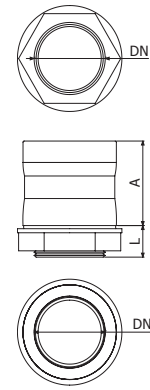
	DN	L	IP	RLH 7035		
				REF.	Bolsa (uds)	Caja (uds)
CFR 16	16	220	65	206819	10	40
CFR 20	20	230	65	206820	10	150
CFR 25	25	540	65	206821	5	85
CFR 32	32	270	65	206822	-	20
CFR 40	40	300	65	206823	5	35
CFR 50	50	340	65	206824	10	20



## CONECTOR MCR1250



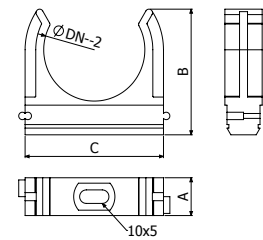
	DN mm	L mm	A mm	IP	RLH 7035		
					REF.	Bolsa (uds)	Caja (uds)
MCR1250 16	16	15	42	67	206746	25	500
MCR1250 20	20	15	44	67	206747	25	600
MCR1250 25	25	15	47	67	206748	25	400
MCR1250 32	32	16	52	67	206749	15	210
MCR1250 40	40	16	64	67	206750	10	100
MCR1250 50	50	18	72	67	206751	5	70



## SOPORTE SPR1250



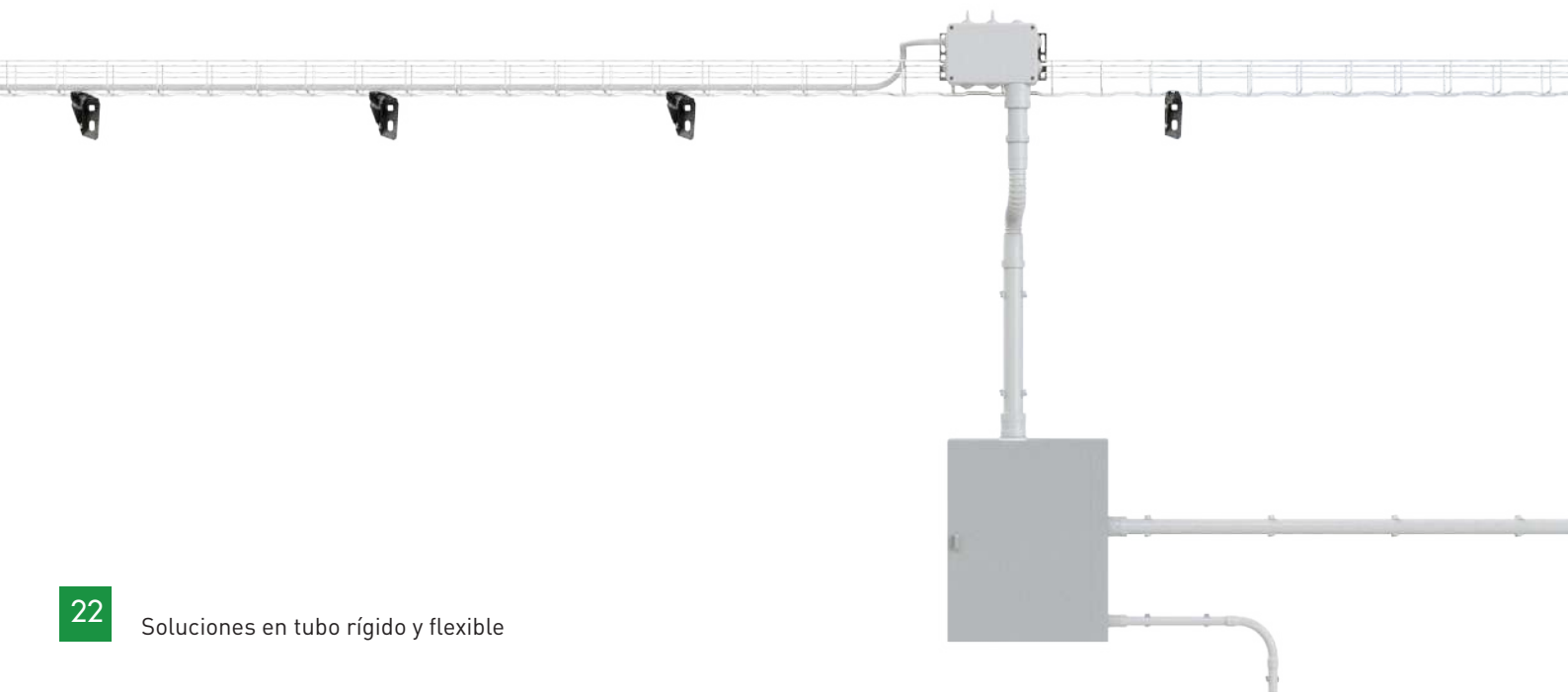
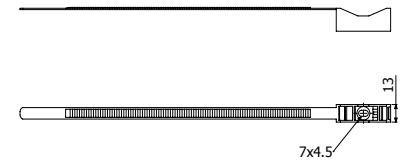
	DN mm	A mm	B mm	C mm	RLH 7035		
					REF.	Bolsa (uds)	Caja (uds)
SPR1250 16	16	12	25	21	206753	100	1.000
SPR1250 20	20	12	28	26	206754	100	500
SPR1250 25	25	12	32	31	206755	100	2.000
SPR1250 32	32	12	43	44	206756	50	300
SPR1250 40	40	14	50	52	206757	50	600
SPR1250 50	50	14	56	62	206758	25	500



## ABRAZADERA ABR 1250



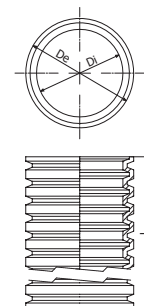
	DN mm	F kg	RLH 7035		
			REF.	Bolsa (uds)	Caja (uds)
ABR1250 16-32	16/32	15	206760	50	2.000
ABR1250 20-63	20/63	15	206761	100	1.000



## COFLEX



	Dext	Dint	L	RLH 7035		
	mm	mm		REF.	Rollo (m)	Pallet (m)
COFLEX 16	16	11	100	206995	100	7.000
COFLEX 20	20	15	100	206996	100	4.800
COFLEX 25	25	20	75	206997	75	3.300
COFLEX 32	32	27	50	206998	50	2.200
COFLEX 40	40	34	25	206999	25	1.200
COFLEX 50	50	44	25	207000	25	800

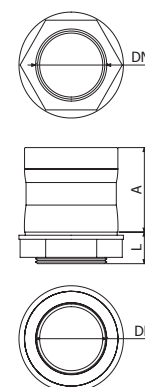


Tubo corrugado curvable según: **UNE-EN 61386-23 Cod.2322**. No propagador de la llama. Libre de halógenos según: **<0,4% UNE-EN 50642**. Rango de temperatura: **-5°C a +90°C**. Resistencia al impacto **2J**. Resistencia a la compresión: **390N**.

## CONECTOR MCR1250



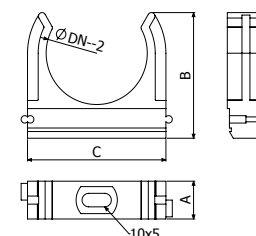
	DN	L	A	IP	RLH 7035		
	mm	mm	mm		REF.	Bolsa (uds)	Caja (uds)
MCR1250 16	16	15	42	67	206746	25	500
MCR1250 20	20	15	44	67	206747	25	600
MCR1250 25	25	15	47	67	206748	25	400
MCR1250 32	32	16	52	67	206749	15	210
MCR1250 40	40	16	64	67	206750	10	100
MCR1250 50	50	18	72	67	206751	5	70



## SOPORTE SPR1250



	DN	A	B	C	RLH 7035		
	mm	mm	mm	mm	REF.	Bolsa (uds)	Caja (uds)
SPR1250 16	16	12	25	21	206753	100	1.000
SPR1250 20	20	12	28	26	206754	100	500
SPR1250 25	25	12	32	31	206755	100	2.000
SPR1250 32	32	12	43	44	206756	50	300
SPR1250 40	40	14	50	52	206757	50	600
SPR1250 50	50	14	56	62	206758	25	500



## ABRAZADERA ABR1250



	DN	F	RLH 7035		
	mm	kg	REF.	Bolsa (uds)	Caja (uds)
ABR1250 16-32	16/32	15	206760	50	2.000
ABR1250 20-63	20/63	15	206761	100	1.000



# basorfix



**Fabricado  
en Perú**



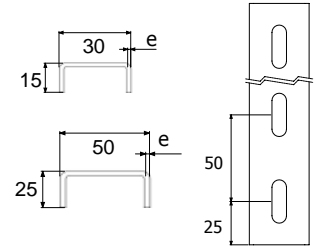
**ELEMENTOS  
*de instalación*  
y **PERNERÍA****



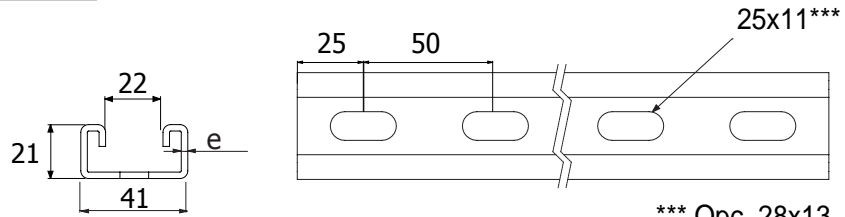
**RAIL RU**



3 M (10ft)	Óvalos mm	1.5 mm - G.16		2 mm - G.14	
		GS	GC	GS	GC
RU 30X15	25X9	500081	500085	500082	500086
RU 50X25	25X11	500083	500087	500084	500088



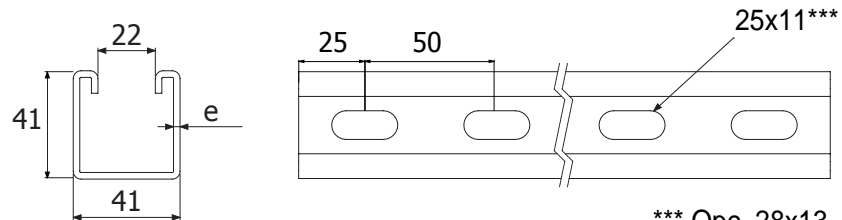
**RAIL P41 41x21 (1-5/8" x 13/16")**



\*\*\* Opc. 28x13

L	1 mm - G.20		1.2 mm - G.18		1.5 mm - G.16		2 mm - G.14		2.5 mm - G.12	
	GS	GC	GS	GC	GS	GC	GS	GC	GS	GC
2.4 m	500141	--	500139	500151	500127	500131	500128	500132	500147	500149
3.0 m	500143	--	500146	500145	500129	500133	500130	500134	500244	500150

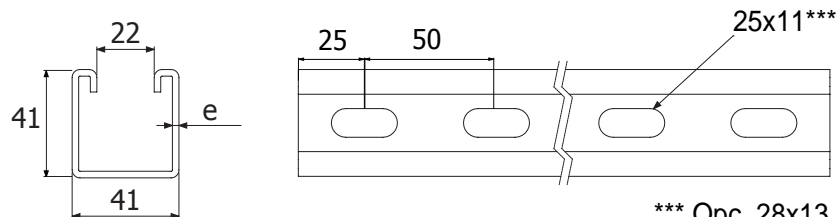
**RAIL P41 41x41 (1-5/8" x 1-5/8")**



\*\*\* Opc. 28x13

L	1 mm - G.20		1.2 mm - G.18		1.5 mm - G.16		2 mm - G.14		2.5 mm - G.12	
	GS	GC	GS	GC	GS	GC	GS	GC	GS	GC
2.4 m	500140	--	500135	500137	500095	500099	500096	500100	500152	500154
3.0 m	500144	--	500136	500138	500097	500101	500098	500102	500153	500155

**RAIL P41-3S 41x41 (1-5/8" x 1-5/8")**



\*\*\* Opc. 28x13

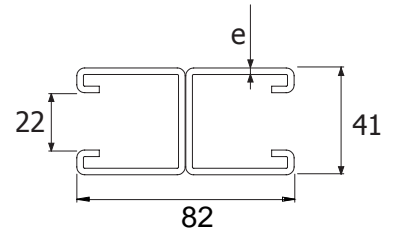
L	1 mm - G.20		1.2 mm - G.18		1.5 mm - G.16		2 mm - G.14		2.5 mm - G.12	
	GS	GC	GS	GC	GS	GC	GS	GC	GS	GC
2.4 m	500156	--	500157	500161	500158	500162	500159	500163	500160	500164
3.0 m	500165	--	500166	500170	500167	500171	500168	500172	500169	500173

\* Las equivalencias mm-G son sólo orientativas y no representan un valor exacto.

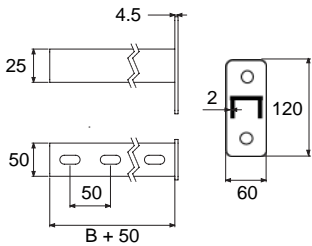
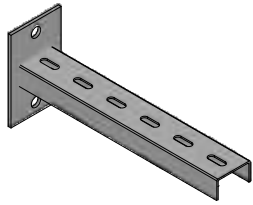
## RAIL P41-D 41x82



P41-D		2 mm - G.14		2.5 mm - G.12	
		EZ	GC	EZ	GC
Perforado	2.4	500236	500240	500237	500241
Perforado	3.0	500238	500242	500239	500243
Liso	2.4	500247	500251	500248	500252
Liso	3.0	500249	500253	500250	500254

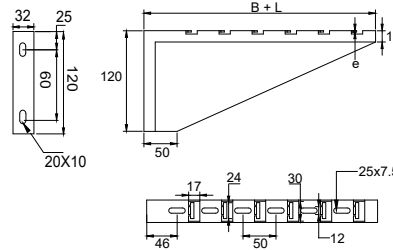
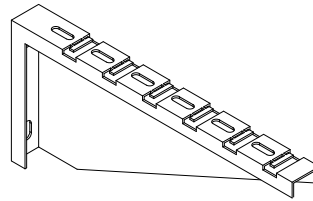


## SOPORTE PARED



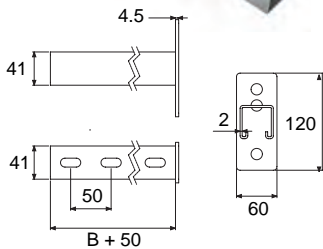
SRU		GC
SRU 100		500103
SRU 150		500104
SRU 200		500105
SRU 250		500106
SRU 300		500107
SRU 400		500108
SRU 450		500109
SRU 500		500091
SRU 600		500111
SRU 700		500112
SRU 750		500113
SRU 750 (3mm)		500110

## SOPORTE MÉNSULA PARED



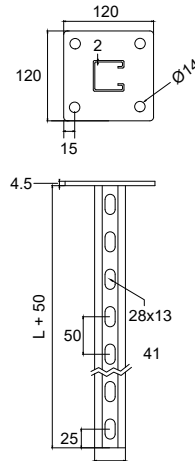
SMP		GS	GC
SMP 100		500200	500209
SMP 150		500201	500210
SMP 200		500202	500211
SMP 250		500203	500212
SMP 300		500204	500213
SMP 400		500205	500214
SMP 450		500206	500215
SMP 500		500207	500216
SMP 600		500208	500217

## SOPORTE PARED



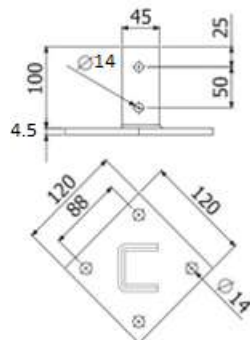
SPP		GC
SPP 100		500114
SPP 150		500115
SPP 200		500116
SPP 250		500117
SPP 300		500118
SPP 400		500119
SPP 450		500120
SPP 500		500121
SPP 600		500122
SPP 700		500123
SPP 750		500124

## SOPORTE VERTICAL



SP3S		EZ	GC
SP3S 400		500180	500186
SP3S 500		500181	500187
SP3S 600		500182	500188
SP3S 800		500183	500189
SP3S 1000		500184	500190
SP3S 1200		500185	500191

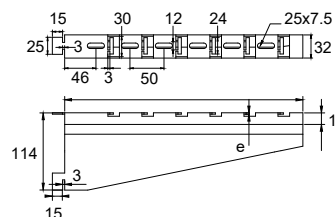
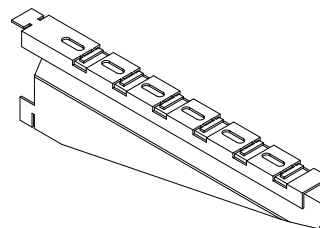
## CABEZAL RAIL P41



Mod.		EZ	GC
K41ME		500245	500125
K82ME		500246	500126

## SOPORTE MÉNSULA PERFIL

Se fija al soporte vertical SP3S sin necesidad de pernería



SMP P41		GS	GC
SMP P41 100		500218	500227
SMP P41 150		500219	500228
SMP P41 200		500220	500229
SMP P41 250		500221	500230
SMP P41 300		500222	500231
SMP P41 400		500223	500232
SMP P41 450		500224	500233
SMP P41 500		500225	500234
SMP P41 600		500226	500235

**VARILLA ROSCADA**



Pack 10 piezas	📄		
	EZ	GC	INOX
VR 1/4" X 3000	500055	500058	500061
VR 3/8" X 3000	500056	500059	500062
VR 1/2" X 3000	500057	500060	500063
VR 1/4" X 1800	500174	--	--
VR 3/8" X 1800	500175	500177	--
VR 1/2" X 1800	500176	--	--

**TUERCA HEXAGONAL**



Pack 100 piezas	📄		
	EZ	GC	INOX
TUERCA 1/4"	500031	500034	500037
TUERCA 3/8"	500032	500035	500038
TUERCA 1/2"	500033	500036	500039

**PERNO CABEZA HEXAGONAL**



Pack 100 piezas	📄		
	EZ	GC	INOX
PERNO 1/4"X3/4"	500004	500013	500022
PERNO 1/4"X1"	500005	500014	500023
PERNO 1/4"X1 1/2"	500006	500015	500024
PERNO 3/8"X3/4"	500007	500016	500025
PERNO 3/8"X1"	500008	500017	500026
PERNO 3/8"X1 1/2"	500009	500018	500027
PERNO 1/2"X3/4"	500010	500019	500028
PERNO 1/2"X1"	500011	500020	500029
PERNO 1/2"X1 1/2"	500012	500021	500030

**BORNA DE TOMA A TIERRA**

Mod.	Smin mm	Smax mm	📄 LTN
TT	-	35	206796
TT	-	95	206797
TTL	10	35	208189



**PERNO CABEZA COCHE**



Pack 100 piezas	📄		
	GS	GC	INOX
PERNO 1/4" X 3/4"	500001	500002	500003
PERNO 3/8" X 3/4"	500078	500079	500080

**ARANDELA PLANA**



Pack 100 piezas	📄		
	EZ	GC	INOX
ARANDELA 1/4"	500040	500043	500046
ARANDELA 3/8"	500041	500044	500047
ARANDELA 1/2"	500042	500045	500048

**TUERCA RESORTE**

Pack 100 piezas	📄	
	EZ	GC
TUERCA R. 1/4"	500049	500052
TUERCA R. 3/8"	500050	500053
TUERCA R. 1/2"	500051	500054



**TACO EXPANSIÓN**

Pack 100 piezas	📄
	EZ
TACO EXP. 1/4"	500064
TACO EXP. 3/8"	500065
TACO EXP. 1/2"	500066



**MP PROTECCIÓN METAL**

Mod.	ZN
SPRX312 R	500142



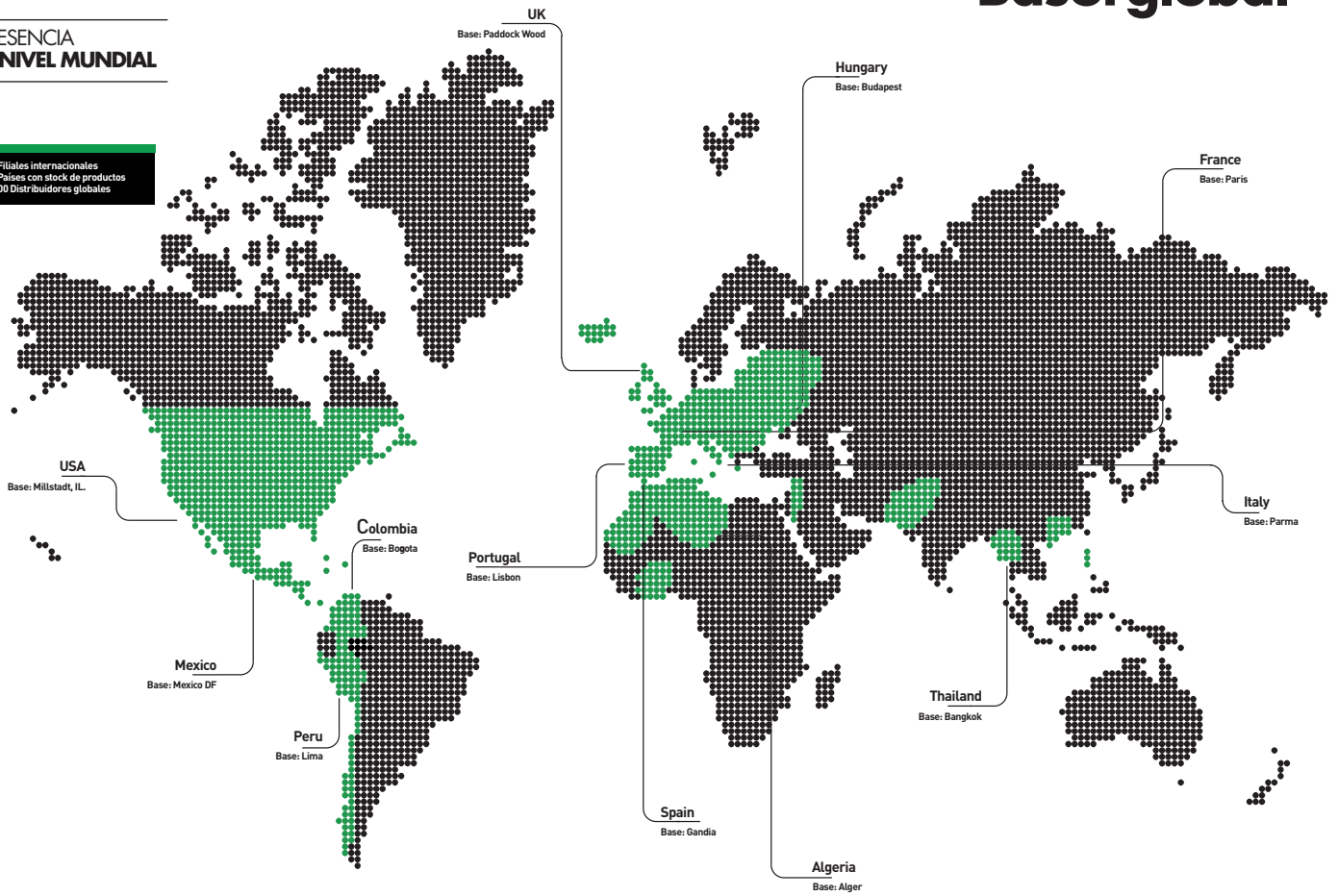
**BRIDA FIJACIÓN ESCALERAS**

Mod.	📄	Brida
BFE 12	GC	200864
BEF 10	AL	205411



## PRESENCIA A NIVEL MUNDIAL

- 10 Filiales internacionales
- 50 Países con stock de productos
- 1.200 Distribuidores globales



**BEBasor**  
CABLE TRAY SPECIALIST

**50**  
1968-2018  
YEARS/AÑOS

*Planta de fabricación:*

**BASOR PERU S.A.C.**  
Venancio Ávila, 1988  
Cercado de Lima  
Lima 15083  
Perú



LinkedIn  
Basor Electric S.A.



Twitter  
@Basorelectric



Youtube  
youtube.com/user/  
basorelectric



Web  
www.basor.com